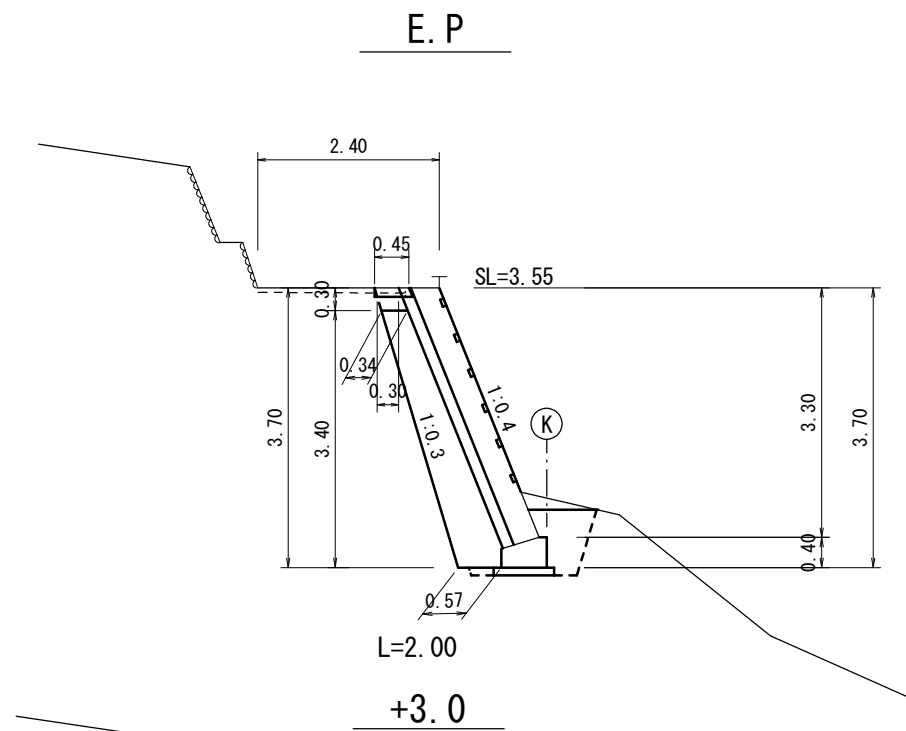
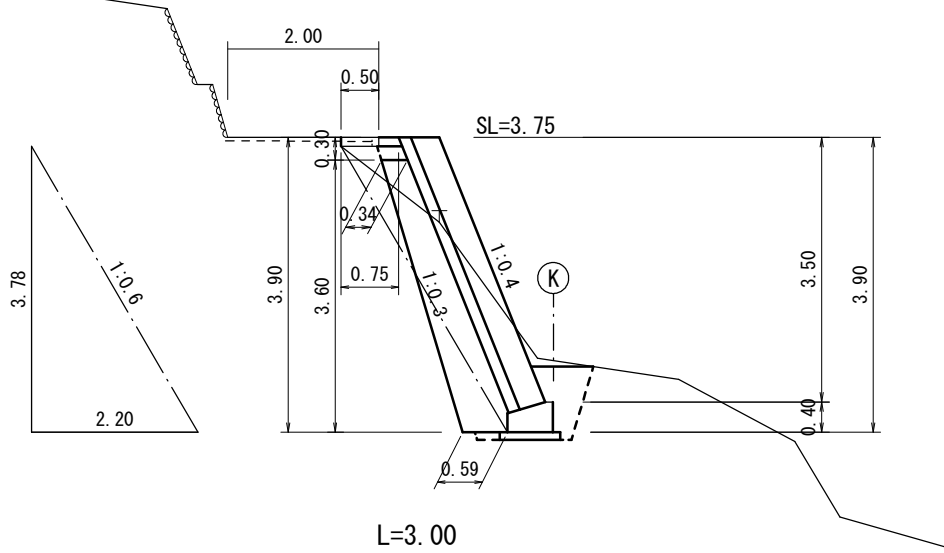


横断図 S=1/100

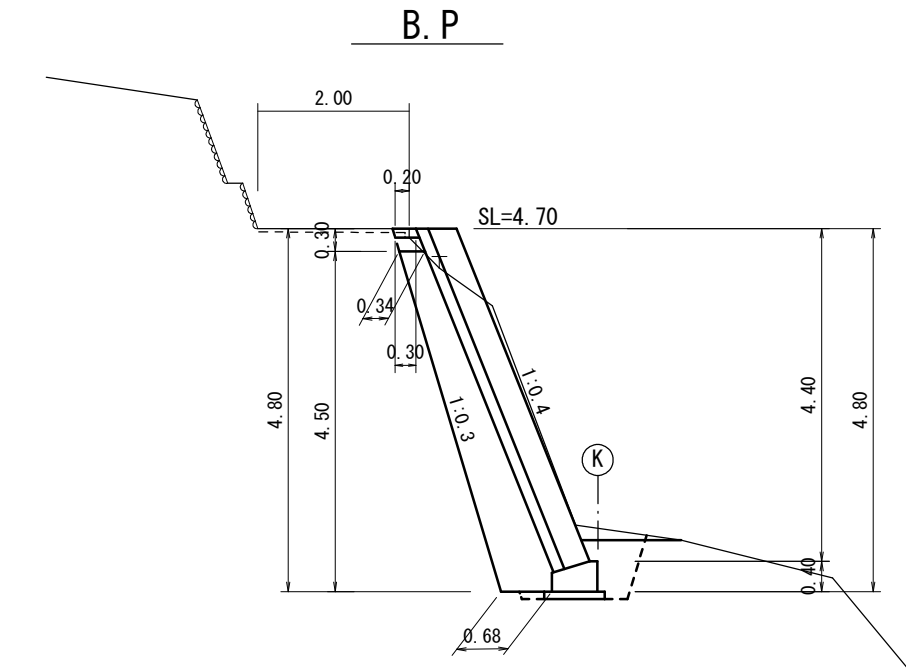
C	S	3.00
E	S	1.50
B		0.10
B	b	0.50
B	g	1.75
コン取壊		0.45



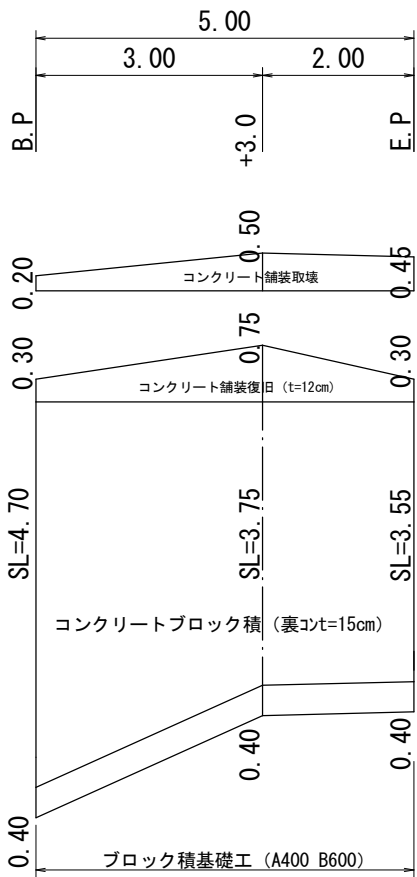
C	S	1.90
E	S	1.60
B		0.20
B	b	0.50
B	g	1.89
コン取壊		0.50



C	S	4.20
E	S	1.40
B		0.10
B	b	0.50
B	g	2.53
コン取壊		0.20



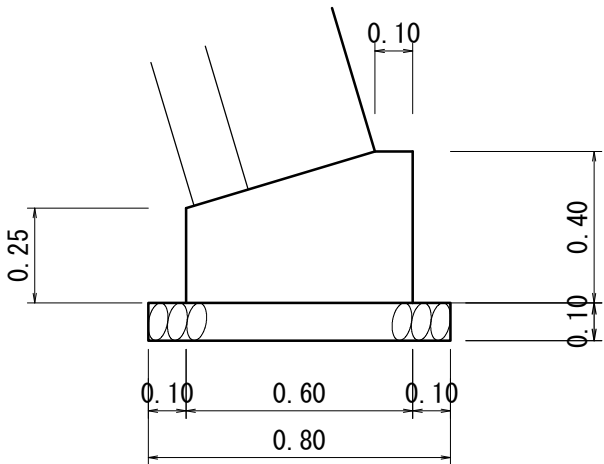
展開図 S=1/100



数量計算

コンクリートブロック積(裏コンt=15cm)	$\frac{1}{2} (4.70 + 3.75) \times 3.00 = 12.68 \text{ m}^2$
	$\frac{1}{2} (3.75 + 3.55) \times 2.00 = 7.30 \text{ m}^2$
	$= 19.98 \text{ m}^2$
ブロック積基礎(A400 B600タイプ)	$= 5.00 \text{ m}$

基礎詳細図 S=1/20



CON	0.20
F	0.65
基礎碎石	0.80

実施設計図面

年 度	令和7年度 農地農業用施設災害復旧事業				
工 事 名	503/728 松瀬道路災害復旧工事				
箇 所	日高郡日高川町大字 松瀬 地内				
事務所名	日 高 川 町 役 場				
横断図・展開図	縮 尺	図 示	図面 番号	1 1	